



РЕПУБЛИКА БЪЛГАРИЯ  
Министерство на околната среда и водите  
БАСЕЙНОВА ДИРЕКЦИЯ ЗА УПРАВЛЕНИЕ НА ВОДИТЕ В ЧЕРНОМОРСКИ РАЙОН



# Предварителна оценка на риска от наводнения в БДЧР

## Проектна единица “Добруджански реки”

*Георги Янев*

*нач. сектор “Технически” към отдел “Планове”, БДЧР*

Басейнова дирекция за Черноморски район

**07.12.2011 г.**

# Предварителна оценка на риска от наводнения - етапи

1. Изготвяне на карти на районите на речните басейни указващи топографията и земеползването
2. Описание на възникнали в миналото наводнения със значителни неблагоприятни последици върху човешкото здраве, околната среда, културното наследство и стопанската дейност
3. Оценка на евентуалните неблагоприятни последици от бъдещи наводнения за човешкото здраве, околната среда, културното наследство и стопанската дейност
4. Информирание на обществеността – публикуване в уеб-сайта на БДЧР и МОСВ и провеждане на обществено обсъждане

# Обща характеристика на проектната единицата



- площ – 2143 кв. км.
- 2 области
- 7 общини
- Главни водни обекти:
  - р. Батовска с р. Екренска
  - Дуранкулашко и Шабленско езера
  - 120 км. брегова ивица

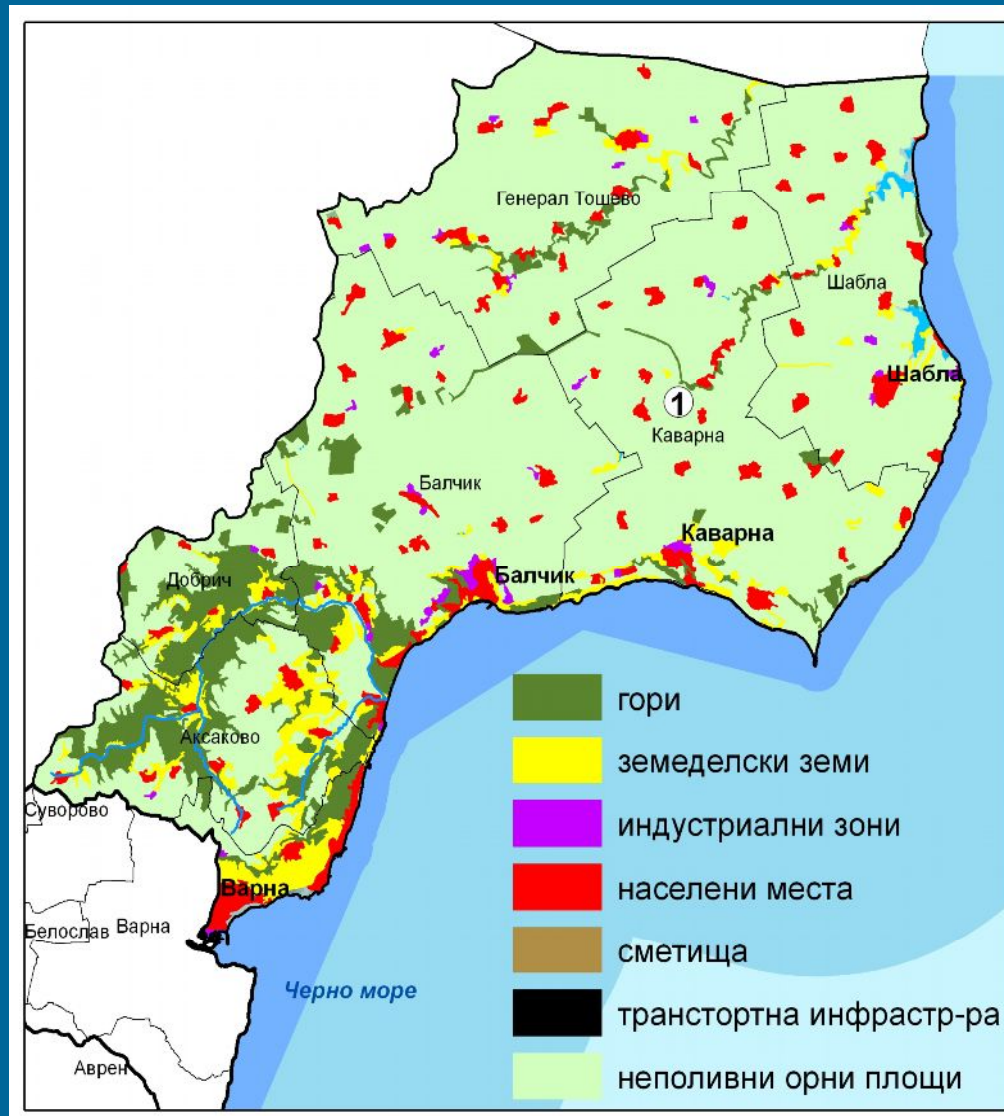
# ЕТАП 1

Изготвяне на карти на районите на речните басейни,  
указващи топографията и земеползването



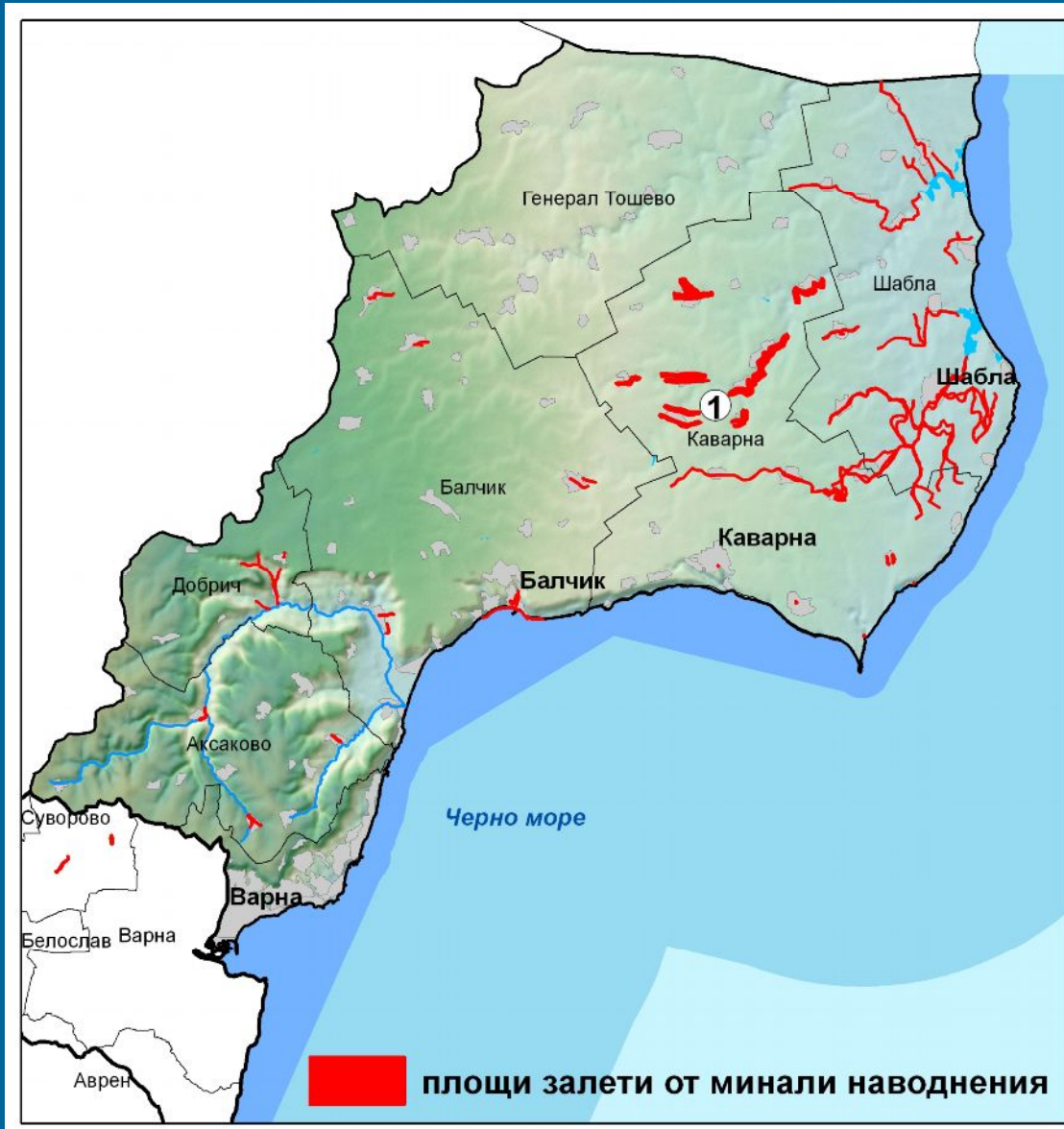
# ЕТАП 1

Изготвяне на карти на районите на речните басейни,  
указващи топографията и земеползването



## ЕТАП 2

### Описание на възникнали в миналото наводнения



- Изпратени са писма със въпросници до общини, напоителни с-ми и у-ние пожарна безопасност и защита на населението
- Получени данни от 7 общини, НС и ПБЗН
- Нанесени .... случая на документирани наводнения на карти
- ... бр. от тях определени като значими



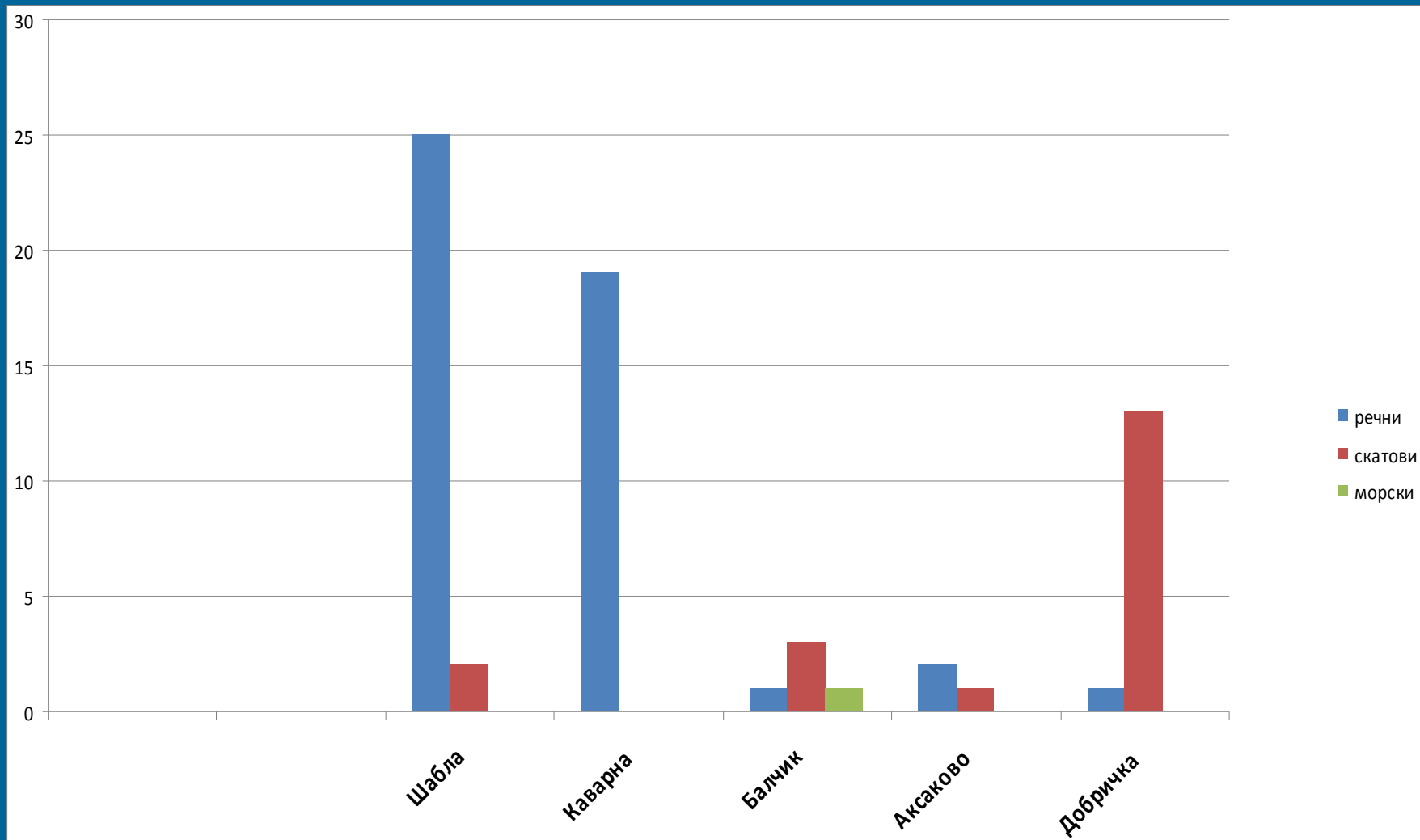
## ЕТАП 2

### Описание на възникнали в миналото наводнения

ОБЩИНА	МИНАЛИ НАВОДНЕНИЯ				
	общ брой наводнения	В ТОВА ЧИСЛО			от тях значителни наводнения
		речни	скатови	морски	
бр.	бр.	бр.	бр.	бр.	
Шабла	27	25	2	0	5
Каварна	19	19	0	0	5
Балчик	5	1	3	1	1
Аксаково	3	2	1	0	0
Добричка	14	1	13	0	0
Общо	68	48	19	1	11

# Описание на възникнали в миналото наводнения

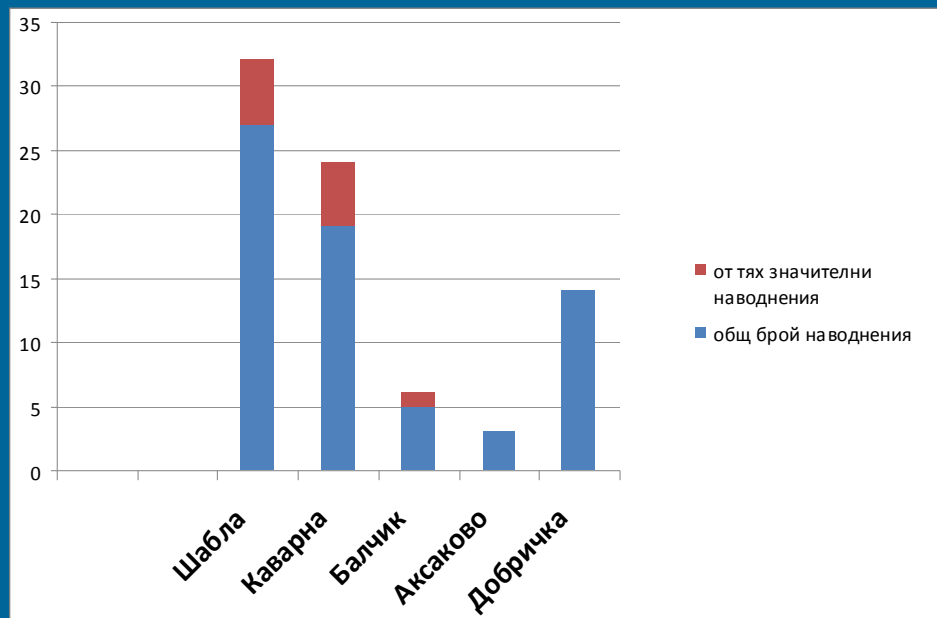
Съотношение между типове наводнения по общини:



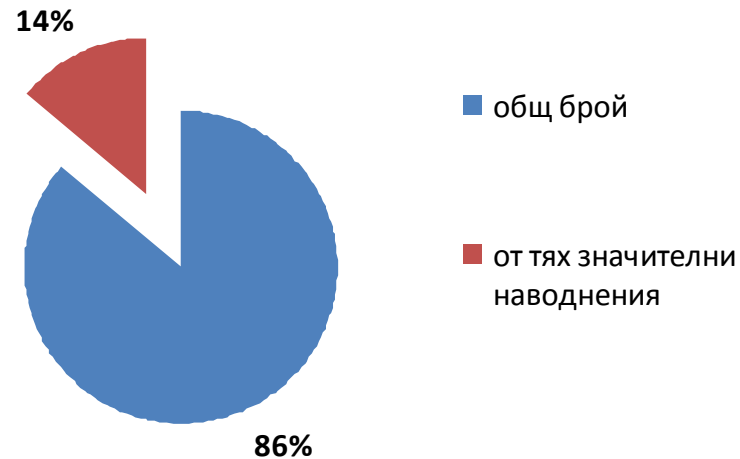


# Описание на възникнали в миналото наводнения

Съотношение на значителните наводнения към общия брой регистрирани наводнения в проектната единица *по общини*



Съотношение на значителните наводнения към общия брой регистрирани наводнения в проектната единица



## ЕТАП 3



Оценка на  
евентуалните  
неблагоприятни  
последиви от  
бъдещи наводнения

Моделиране на райони с  
потенциален риск от  
наводнения с  
обеспеченост  
1/100 години



## ЕТАП 3



Определяне на райони със значим риск от наводнения след прилагане на критериите за значимост

*Благодаря  
за  
вниманието!*

<http://www.bsbd.org>  
[bdvarna@bsbd.org](mailto:bdvarna@bsbd.org)